

2019 年度

(2019 年 2 月 1 日・3 日実施)

## 成城学園中学校 一般入学試験

### 解答例

※配点は公表しておりません。

※解答例に関するお問い合わせには応じかねます。

## 国語 第1回

- 一 1 英断 2 復 3 朗報 4 昨今  
5 麦秋 6 金管 7 通貨 8 尊大

二 問一 春のものの半分ぐらい

問二 都市

問三 春には植えられていたアブラナ科の野菜類が、夏は栽培されなくなるので幼虫たちのえさが少なくなり、十分にえさを食べられないまま発育が進みチョウになってしまうこと。

問四 (1) A 中国大陸の平野部 別解…中国大陸の平原

B 日がよく照る開けた

(2) けれど、太陽に

問五 ウ

問六 イ・オ

問七 白いチョウが街の中をひらひら舞う (という)

別解…街の中を白いチョウが飛んでいる

三 問一 イ

問二 A カ B ウ C エ D イ

問三 頭

問四 ③ 風知 ⑥ 天馬

問五 他人に手を貸す

問六 こともある

問七 イ

問八 エ

問九 しいちゃんのお母さんが困っていたから助けようと思ったことが、卒業アルバムにサインを書いてほしいから助けたと思われること。

問十 しいちゃんの脱げた靴を拾う

問十一 あなたたちは礼

問十二 あなたたち

## 国語 第2回

- 一 1 白状 2 山積 3 肉眼 4 除幕  
5 落後 6 利己 7 世辞 8 採血

二 問一 (1) 二三〇

(2) 明治時代より後

問二 (1) 流れの速さ 水温の低さ

(2) 一九八〇年代

問三 源流

問四 山から海までの距離が短いから

問五 A オ B ウ C イ

問六 まずしい

問七 魚影の濃さ

問八 クレソンの立派に育っている様子が、下水処理水の栄養の豊かさを教えてくれる。

問九 (1) サイクル

(2) 水中の微生物のエサとなる有機物が含まれ、それがもとになって生き物が  
増える

三 問一 A カ B ウ C エ

問二 穂足幼稚園

問三 え、だって

問四 三

問五 セミの声

問六 それでね、～思ったんよ

問七 ものも町も～なあーって

問八 クルクル回

問九 (1) お母さんが仕事をして遅くまで帰ってこないことをさびしく感じていたが、お母さん  
の休みの日には一緒に過ごそうと前向きにとらえるようになった。

(2) 強かった日

問十 以前は、石野さんは首をかしげたくなるようなセンスの服を着ている変な人だと思っていた  
が、実はおばあさんの気持ちを考えてその服を着ていると気づいたから。

## 算数 第1回

1 (1)46 (2) $\frac{13}{6}$  (3)62.8 (4)1.5 余り 0.02 (5) $\frac{5}{24}$

2 (1)11個 (2)252 ページ (3)24本 (4)153 cm (5)4500 円  
(6)300 円 (7)14 年前 (8)9 人以上17 人以下 (9)72 cm<sup>2</sup> (10)18.84 cm<sup>2</sup>

3 (1)直方体 (2)C (3)エ (4)ア, イ, エ, オ (5)600 cm<sup>3</sup>

4 (1) $3 \times 4 \times 5 \div 1 + 2 = 62$  (2) $1 \times 3 \times 4 \div 2 + 5 = 11$

(3)7 通り  $3 \times 4 \times 5 \div 1 + 2 = 62$

$2 \times 4 \times 5 \div 1 + 3 = 43$

$2 \times 3 \times 5 \div 1 + 4 = 34$

$2 \times 3 \times 4 \div 1 + 5 = 29$

$3 \times 4 \times 5 \div 2 + 1 = 31$

$1 \times 4 \times 5 \div 2 + 3 = 13$

$1 \times 3 \times 4 \div 2 + 5 = 11$

5 (1)300 m (2)3 分 20 秒後

(3) 5 分 15 秒後  $270 \times 20 = 5400$   $5400 \div 1500 = 3 \cdots 900$

$1500 - 900 = 600$

$\frac{1500 + 600}{270 + 130} = 5 \frac{1}{4}$

6 (1)1 行目「O」、2 行目「U」 (2)17 列目 (3)287 列目 (4)272 列目

## 算数 第2回

1

(1) 600 (2)  $\frac{37}{60}$  (3)  $\frac{17}{2}$  (4) 250 (5) 5

2

(1) 84.5 g (2) 890 円 (3) 11 通り (4) 175 度 (5) 25 km<sup>3</sup>

(6) 40 cm<sup>3</sup> (7) 3140 cm<sup>3</sup> (8) 30 cm

3

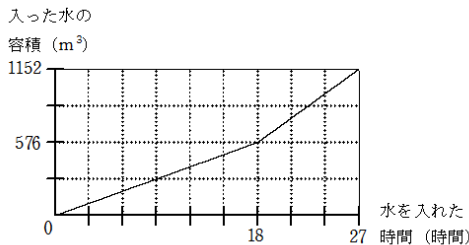
(1) 63 分後 (2) 18 分後 (3) 14 分後 (4) 126 分後

4

- (1) 30枚 (2) 20枚 (3) 25枚

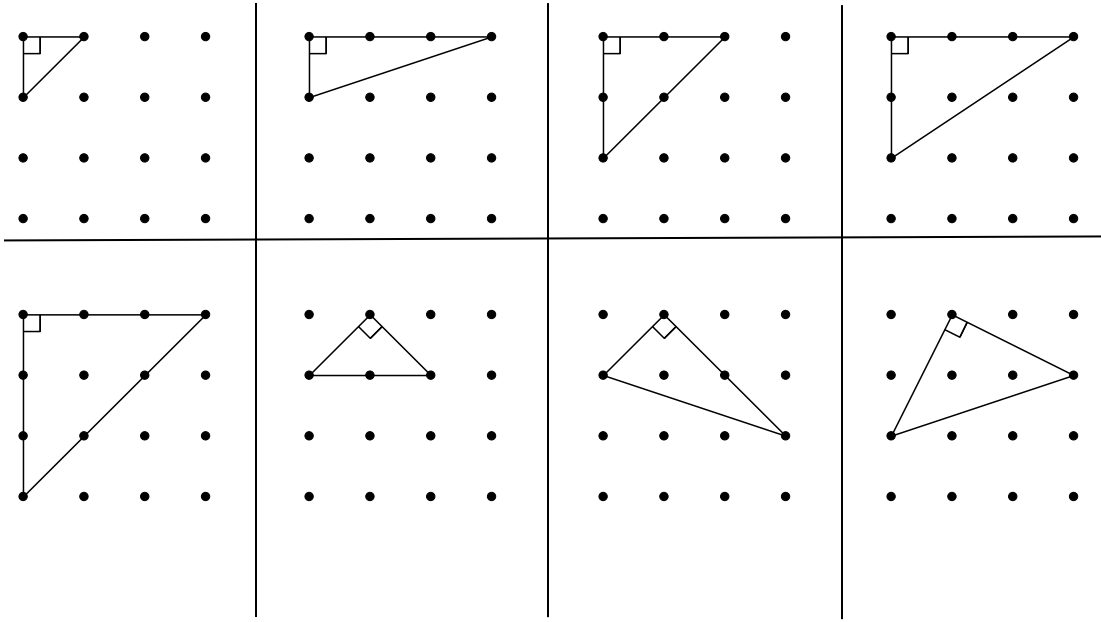
5

- (1)  $32\text{ m}^3$  (2) 4 m (3)



6

- (1) 48個
- (2)



社会 第1回

- |                |                      |
|----------------|----------------------|
| 1 問1 E→D→C→B→A | 問2 ウ                 |
| 問3 ア           | 問4 エ                 |
| 問5 イ           | 問6 イ                 |
| 問7 ア           | 問8 イ                 |
| 問9 地球が丸いから     | 問10 ウ                |
| 問11 ウ          | 問12 当時アメリカに占領されていたから |

問13 ア

問14 東

問15 エ

2 問1 イ→ア→ウ

問2 社会

問3 (1) 主権を持つ国民から直接選ばれた議員による機関だから。

(2) ア、オ (順不同)

問4 記号 ア 理由 参議院で否決されても、衆議院でA党が3分の2以上をしめていて再可決できるから。

問5 大阪府

問6 ウ、エ (順不同)

問7 少ないエネルギーで多く輸送ができ、効率がよく、環境にやさしい。

問8 (1) X エ Y ア (2) イ (3) エ (4) エ

問9 ウ

## 社会 第2回

1 問1 プレート

問2 ア

問3 エ

問4 ウ

問5 エ

問6 ア

問7 ウ

問8 国分寺

問9 (1) ウ

(2) 自分のお金で戦ったのに、恩賞となる土地がもらえなかったから。

問10 エ

問11 ウ

問12 イ

問13 朝鮮の支配をめぐる日本と清との対立の中で起こり、日本が勝ったが、ロシアが日本から朝鮮をうばおうとしている。

問14 国家総動員

問15 ア

2 問1 (1) エ (2) イ

問2 島根

問3 ア

問4 (1) 野 (2) マスコミ (マスメディア、メディア)

問5 (1) 遠洋 (2) 国々が排他的経済水域をつくり、日本が魚を捕れなくなったから。

問6 (1) 中京 (2) エ

問7 (1) 司法 (2) エ

問8 Cイ Eオ

問9 (1) ウ (2) ウ 問10 Aエ Bア

## 理科 第1回

- 1 (1) A  
(2) 3  
(3) 4  
(4) B,D (完答)
- 2 (1) ア  
(2) 条件① イ 条件② カ 条件③ サ  
(3) F
- 3 (1) 二酸化炭素  
(2) 2  
(3) ①白 ②ウ
- 4 (1) 2, 3, 6 (完答)  
(2) 2, 3 (完答)  
(3) 4
- 5 (1) ウ  
(2) ウ  
(3) ア
- 6 (1) イ  
(2) ア  
(3) ア  
(4) ウ→イ→ア (完答)
- 7 (1) B  
(2) 水中でふたをするため。
- 8 運ばれる土砂の量が少なくなったから。

理科 第2回

1 (1) A. けん B. 関節

(2) 2

2 (1) 3

(2) ウ

(3) ア

(4) イ

3 (1) 食塩

(2) エ

(3) しょう酸カリウム

(4) ミョウバン

4 (1) ウ、エ (完答)

(2) ウ、オ (完答)

(3) イ、食塩水 ウ、塩酸

(4) ア

5 (1) ア

(2) イ

(3) イ

(4) イ

(5) 空気の量が多いほうが、水を押し出す力が強くなるから。

6 (1) ① 37 ② 16

(2) A. イ B. オ C. キ (完答)

(3) 地表面の温度を下げるためには植生を増やすことが必要である。